

<서울시여성가족재단 찾아 오시는 길>

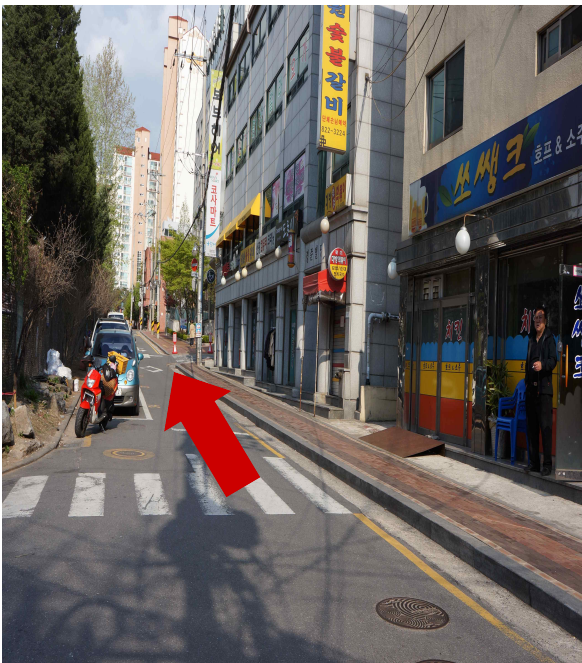
- * 교통이 매우 혼잡하오니 가급적 대중교통을 이용하여 주시기 바랍니다.
- * 주차요금은 개인부담이며 1시간에 1,000원입니다. (출차 시 납부)
- * 서울시 여성가족재단은 차량 오부제를 실시하고 있습니다.
행사 당일(금요일)에는 끝번호가 5 또는 0인 차량은 입차가 불가합니다.



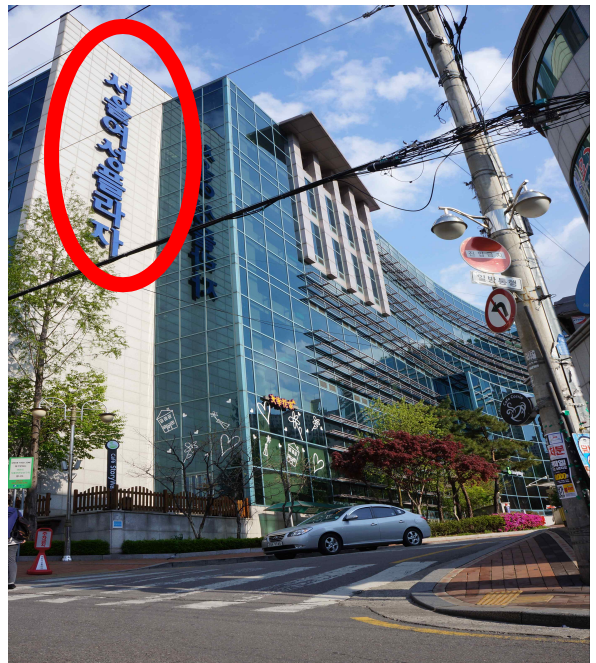
1. 대방역 3번 출구



2. 'homeplus Express' 옆 골목으로 좌회전 후 직진



3. '쏘쌩크' 앞 골목으로 좌회전 후 직진



4. 서울시여성가족재단-서울여성플라자 도착
(아트홀 뒀은 지상 1층에 위치)

L O C A T I O N



서울시여성가족재단

주소 : 서울특별시 동작구 대방동 345-1 우 156-808
 도로명 주소 : 서울특별시 동작구 여의대방로54길 18(대방동) 우 156-808
 전화 : 02-810-5101 팩스 : 02-810-5100



서울시여성가족재단



대중교통이용시

지하철이용시 : 지하철 1호선 대방역 하차 → 3번출구 → 좌측 골목 50m위치
 순환버스 : 61, 62
 지선버스 : 5531, 5512, 5614, 6211, 6411, 6513, 6514
 간선버스 : 150, 360, 361, 362, 363, 605, 640, 641, 642, 650
 광역버스 : 9408



자가용이용시

강남방면에서 오시는 경우
 강남역 → 현충로 → 노량진 → 영등포 고등학교 방면 좌회전 → E편한 세상 방면 우회전 → 서울시여성가족재단

종로방면에서 오시는 경우
 충정로 → 마포대교 → 여의도 → 경인로 → 시흥 방면 공군회관 앞 유턴 → 여성가족재단 방면 우회전 → 서울시여성가족재단

공항방면에서 오시는 경우
 올림픽대로 → 영등포로터 → 대방역 → (구)미군건물 옆골목 우회전 → 서울시여성가족재단

시흥방면에서 오시는 경우
 시흥IC → 보라매역 → 대방역방면 → 여성가족재단방면 우회전 → 서울시여성가족재단

P 주차안내

승용차 요일제 참여 주차장 : 2007년 7월부터 전자태그 미부착 차량은 출입에 제한을 받을 수도 있습니다.
 경기도 및 타지역(5부제) 요일별 끝번호 통제 - 월(1,6) / 화(2,7) / 수(3,8) / 목(4,9) / 금(5,0)

시간제 주차장			정기권		
기본요금 30분	30분 초과시	1시간	종일	주간	야간
1,000원	1,000원	2,000원	10,000원	80,000원	40,000원

* 대관시설 이용고객에게는 시간 이용료의 50% 할인
 * 주차비는 개인부담이오니 가급적 대중교통을 이용하여 주시기 바랍니다.



대한심폐소생협회
 Korean Association of CardioPulmonary Resuscitations